



 **antec**  
*global brakes*

全球制动器领先制造者

2014产品手册

# 历史

**1961**

**A.M.E. 公司成立**

工业制动器、推进器、磁力分离机

**1990**

**风力发电机制动器问世**

主轴制动器、偏航制动器

**1992**

**A.N.T.E.C 公司成立**

超导的应用和发展

**1995**

**A.M.E. 和 A.N.T.E.C 合并**

所有产品变更至 A.N.T.E.C 品牌下

**2007**

**中国分公司成立**

安特制动系统（天津）有限公司

**2014**

**巴西分公司成立**

A.N.T.E.C EÓLICA LTDA. (Bahia)

## 专业技术

超过**50年**的工业制动器的专业设计和生产经验

风电制动器超过**20年**的生产经验，销售数量累计超过**250.000台**，遍布全球超过**20个国家**



## 全球网络



### ANTEC波图加莱特

总部，工艺、研发和生产  
制造  
45名员工  
销售额1200万欧元

**ANTEC Eólica LTDA**  
巴西 - 卡马萨里  
生产制造  
成立于2014年

**ABS天津**  
中国 - 天津  
生产制造  
30名员工  
销售额1300万美元

## 全球网络

西班牙、中国和巴西均设有  
生产中心

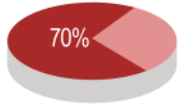
出口量占50%

销往40多个国家

分销商遍布全球范围

\* 分销区域

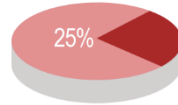




# 1

## 风力发电机制动器

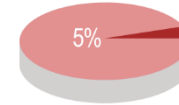
我们的经验和专业知识，以及研发方面的持续投入，使得我们的主轴和偏航制动器可以持续地改进和创新，以满足无数客户的各种要求



# 2

## 工业制动器

电动液压和电磁技术产品系列齐全。在全球性项目中的出色表现，使得我们成为该领域的领导者之一



# 3

## 高精度电磁系统

在电磁领域中的丰富经验，使安特可以在粒子加速器、纳米科技、医学以及其他很多应用领域中，满足新技术的要求



# 风力发电机制动器 - 应用



主轴锁

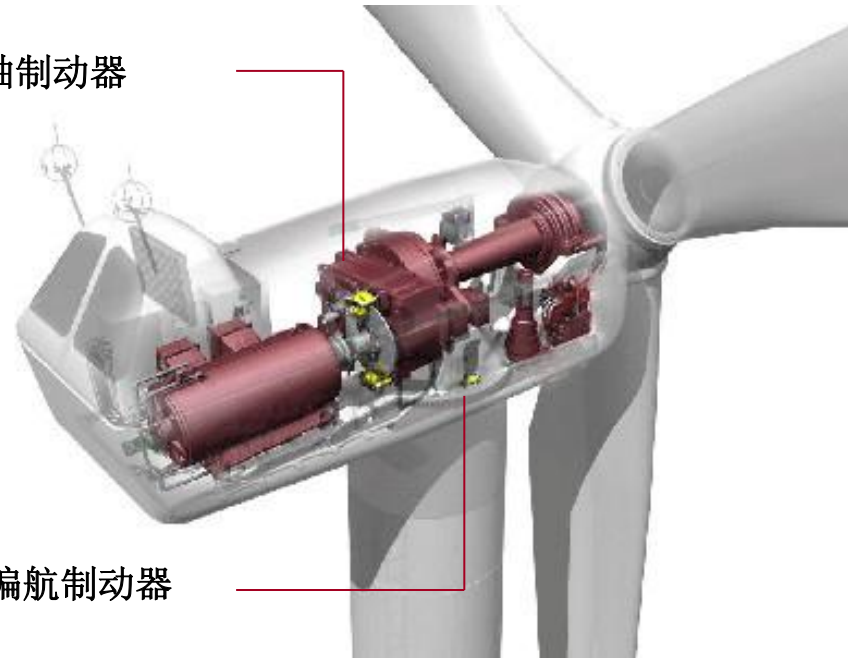
## 应用

主轴制动器

偏航制动器

主轴锁

主轴制动器



偏航制动器

## 主轴制动器

**NHC 900**



**NHC 1400**



### 特性和选项

- 弹簧制动
- 液压释放
- 自动对准
- 有机或烧结摩擦片
- 夹紧力达到55KN (NHC 900) 和150KN (NHC 1400)

## 主轴制动器

NHC 900 | NHC 1400

失效保护  
制动器

NHCE 900 | NHCEN 900

主动  
制动器

NHCEN 120 | NHCE 1400

主动  
制动器

HE-1-75 | HE-2-90 | HE-3-120

主动  
制动器

## 偏航制动器

HE-2-90 ■ HE-3-120

主动  
制动器

定制制动器

## 主轴锁

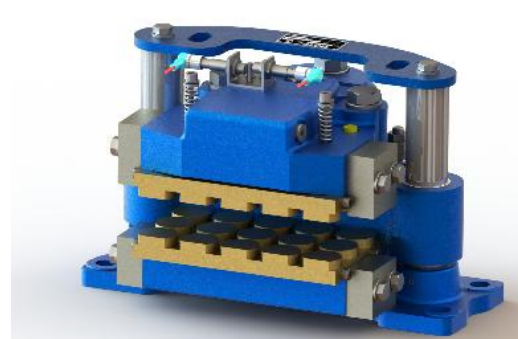
# 风力发电机制动器 - 产品

## 主轴制动器

**NHCE 900**



**NHCEN 900**



### 特性和选项

- 液压制动
- 弹簧释放
- 自动对准
- 有机或烧结摩擦片
- 夹紧力达到60KN

## 主轴制动器

NHC 900 | NHC 1400

失效保护  
制动器

NHCE 900 | NHCEN 900

主动  
制动器

NHCEN 120 | NHCE 1400

主动  
制动器

HE-1-75 | HE-2-90 | HE-3-120

主动  
制动器

## 偏航制动器

HE-2-90 ■ HE-3-120

主动  
制动器

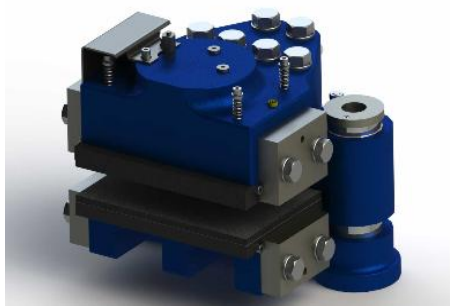
定制制动器

## 主轴锁

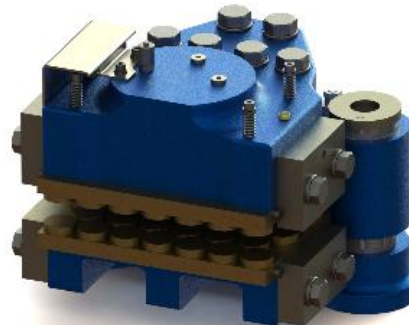
# 风力发电机制动器 - 产品

## 主轴制动器

**NHCEN 120**



**NHCE 1400**



### 特性和选项

- 液压制动
- 弹簧释放
- 自动对准
- 有机或烧结摩擦片
- 夹紧力达到150KN

## 主轴制动器

NHC 900 | NHC 1400

失效保护  
制动器

NHCE 900 | NHCEN 900

主动  
制动器

NHCEN 120 | NHCE 1400

主动  
制动器

HE-1-75 | HE-2-90 | HE-3-120

主动  
制动器

## 偏航制动器

HE-2-90 ■ HE-3-120

主动  
制动器

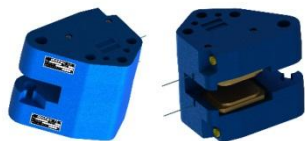
定制制动器

## 主轴锁

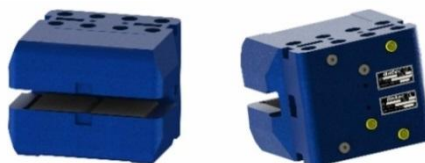


## 主轴制动器

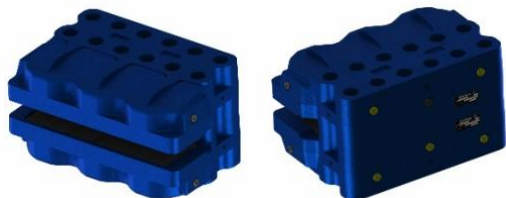
**HE-1-75**



**HE-2-90**



**HE-3-120**



## 特性和选项

- 液压制动
- 弹簧释放
- 有机或烧结摩擦片
- 夹紧力达70KN (HE-1-75), 达200KN (HE-2-90), 以及达610KN (HE-3-120)

## 主轴制动器

NHC 900 | NHC 1400

失效保护  
制动器

NHCE 900 | NHCEN 900

主动  
制动器

NHCEN 120 | NHCE 1400

主动  
制动器

HE-1-75 | HE-2-90 | HE-3-120

主动  
制动器

## 偏航制动器

HE-2-90 ■ HE-3-120

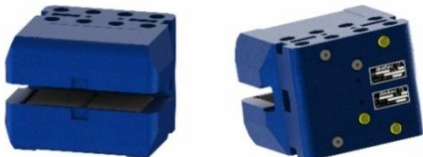
主动  
制动器

定制制动器

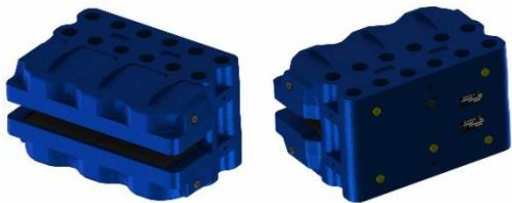
## 主轴锁

## 偏航制动器

### HE-2-90



### HE-3-120



## 特性和选项

- 液压制动
- 弹簧释放
- 有机摩擦片
- 夹紧力达到200KN (HE-2-90), 和达到610KN (HE-3-120)

## 主轴制动器

NHC 900 | NHC 1400

失效保护  
制动器

NHCE 900 | NHCEN 900

主动  
制动器

NHCEN 120 | NHCE 1400

主动  
制动器

HE-1-75 | HE-2-90 | HE-3-120

主动  
制动器

## 偏航制动器

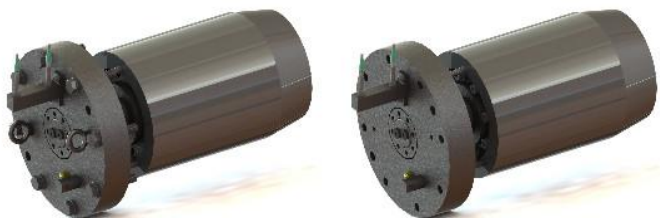
HE-2-90 ■ HE-3-120

主动  
制动器

定制制动器

## 主轴锁

## 主轴锁



### 特性和选项

- 风力发电机用液压主轴锁
- 低速锁定转轴
- 传感器控制锁定设置
- 两种产品尺寸A1和A2

## 主轴制动器

NHC 900 | NHC 1400

失效保护  
制动器

NHCE 900 | NHCEN 900

主动  
制动器

NHCEN 120 | NHCE 1400

主动  
制动器

HE-1-75 | HE-2-90 | HE-3-120

主动  
制动器

## 偏航制动器

HE-2-90 ■ HE-3-120

主动  
制动器

定制制动器

## 主轴锁

## 风力发电机制动器 - 客户

**SUZLON**  
POWERING A GREENER TOMORROW

*aerodyn*<sup>®</sup>

**A**  
**AREVA**

 **acciona**

 **ENVISION**  
Power of Will

  
**Gamesa**

 **GOLDWIND**

  
**CSR**

 **联合动力**  
United Power

**JSW**

 **MINGYANG WIND POWER**  
明阳风电



**ALSTOM**

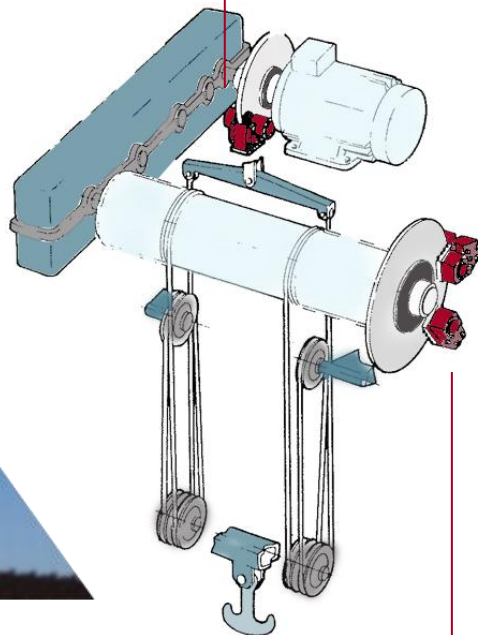
 **WinWinD**



**SIEMENS**



行车制动



紧急制动

## 应用

行车或紧急制动

移动或提升

龙门起重机 | 集装箱岸吊起重机

堆垛运输机 | 绞车

轧钢厂 | 传输机

## 操作

1 - 电动液压 - 盘式/鼓式

2 - 液压 - 盘式

3 - 电磁 - 盘式/鼓式

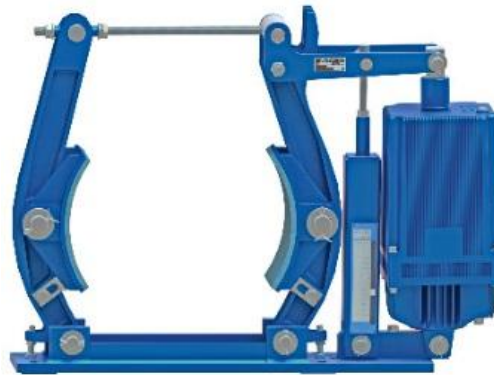
电动液压  
盘式制动器

FPT-1 / FBT-21 / FBT-34系列



电动液压  
鼓式制动器

NAT / NTD / NDT-V / NDT-A / NFT系列



## 电动液压

盘式 | 鼓式 | 推进器

## 液压

盘式 | 液压系统

## 电磁

盘式 | 鼓式

## 推进器

TH-I



TH-II



TH-III



## 选项

- CSA: 开放式开关指示器
- VD: 下降阀
- C: 内置弹簧
- ATEX证书: 94/9/EC ATEX II 2D Ex t III T 140°C IP65 Db
- BT: 耐低温低至-40°
- AT: 耐高温高达70°

## 电动液压

盘式

鼓式

推进器

## 液压

盘式

液压系统

## 电磁

盘式

鼓式

电动液压盘式制动器  
失效保护盘式制动器NHCD系列



液压系统



## 电动液压

盘式 | 鼓式 | 推进器

## 液压

盘式 | 液压系统

## 电磁

盘式 | 鼓式



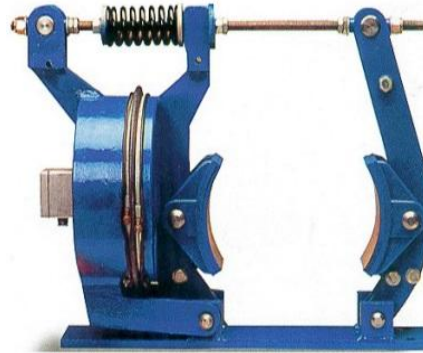
## 电磁盘式制动器

3E / 4E / 5E / 54E / 65E / 66E / S-0T / S-1T系列



## 电磁鼓式制动器

LAM / LDM / LFM系列



## 电动液压

盘式

鼓式

推进器

## 液压

盘式

液压系统

## 电磁

盘式

鼓式



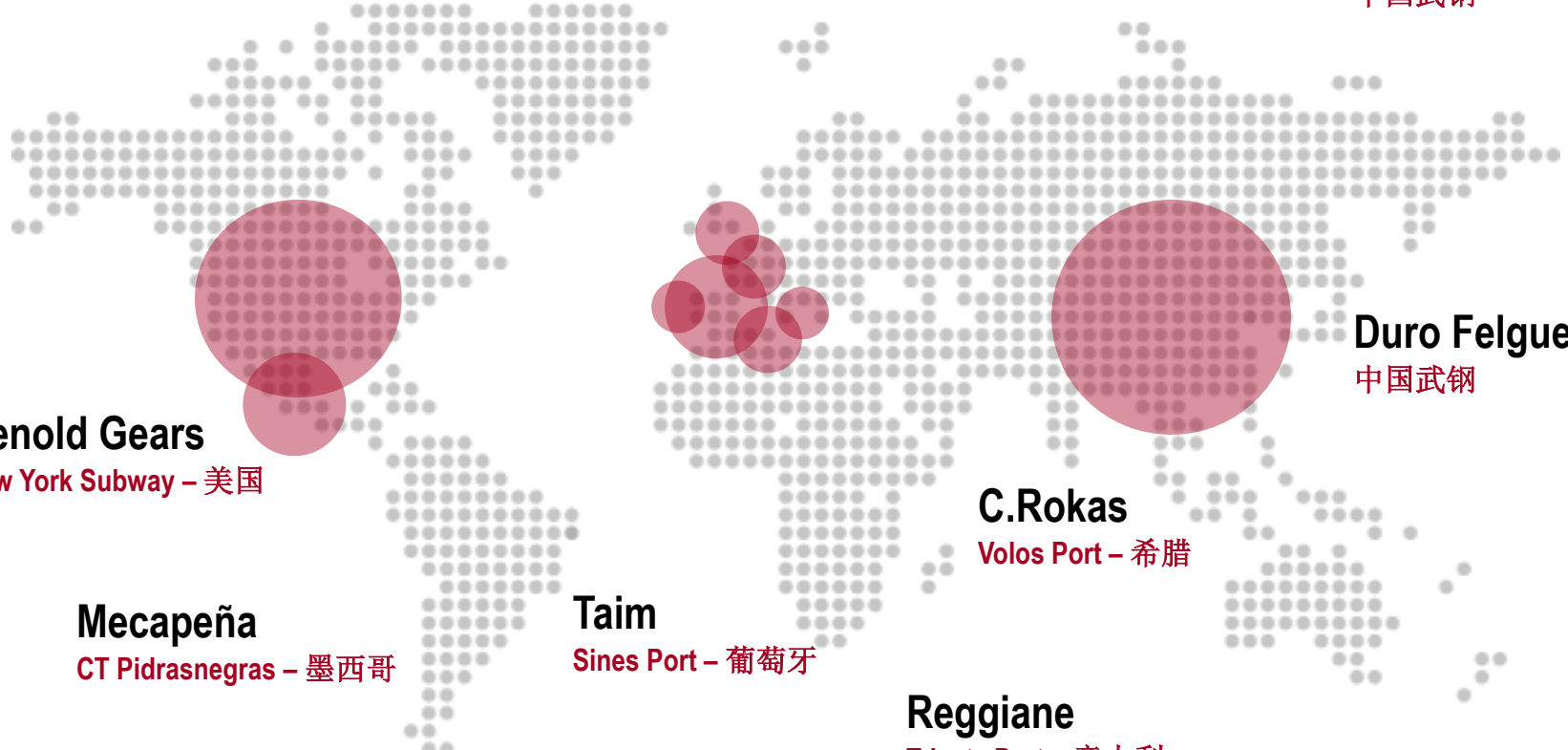
# 工业制动器 - 全球项目

**AVD比利时**  
Cockerill Sambre

**Duro Felguera**  
Ensidesa - 西班牙

**Nei Cowans Boyd**  
Liverpool Port - 英国

**Felguera Gruas**  
中国武钢



**Renold Gears**  
New York Subway - 美国

**Duro Felguera**  
中国武钢

**Mecapeña**  
CT Pidrasmegras - 墨西哥

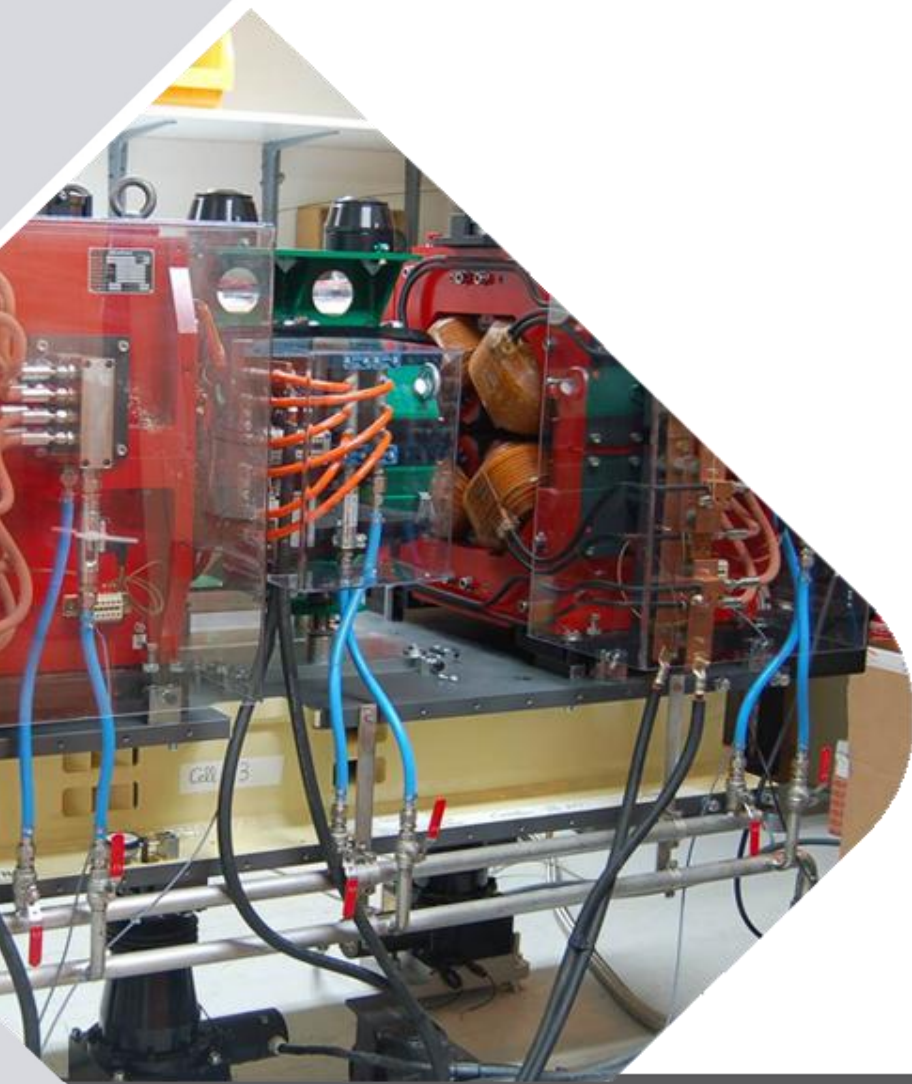
**Taim**  
Sines Port - 葡萄牙

**C.Rokas**  
Volos Port - 希腊

**Bynsa**  
Hidroelectrica - 西班牙

**Reggiane**  
Trieste Port - 意大利

**OEM**  
终端用户



## 热磁

多极磁铁

高精度磁轭

永磁体

## 超导磁体

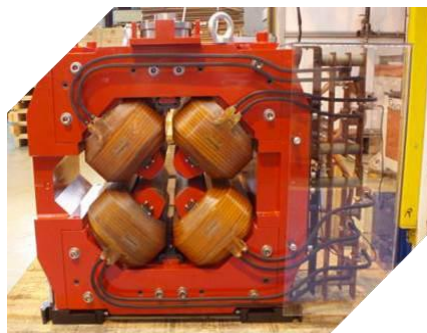
低温

高温

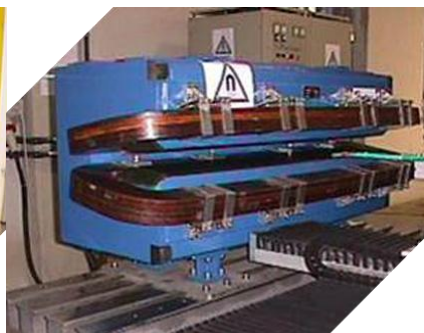
## 应用：

- 粒子加速器
- 纳米技术
- 实验室：强磁场
- 医学
- 磁流变系统
- 电磁成形

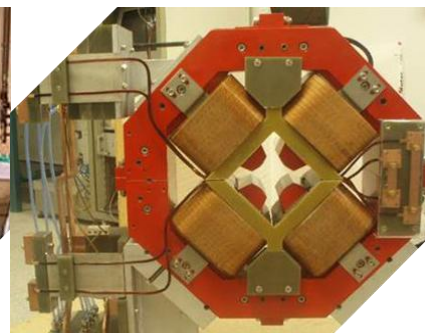
热磁体



热四极 - ESRF



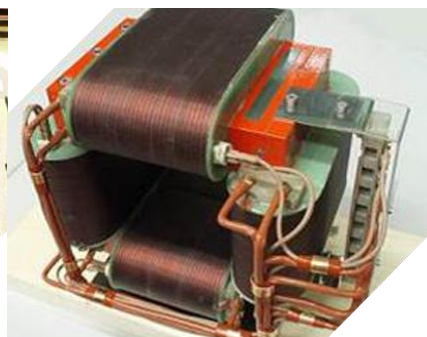
热复合偶极子 ALBA (样机)



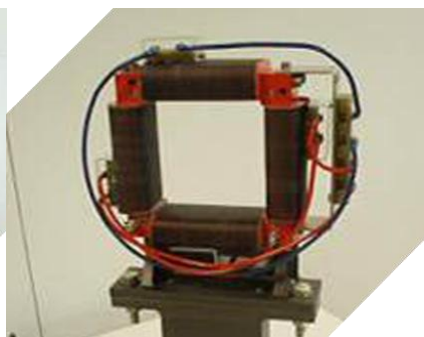
MEBT 热合四极 IFMIF (样机)



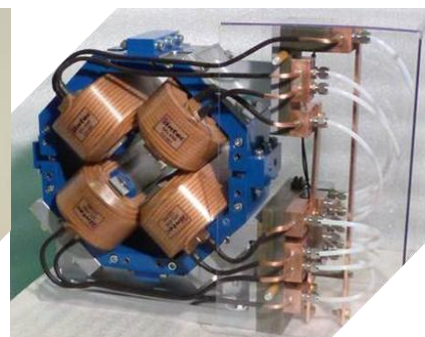
CELLS 增压四极 ALBA 增压  
加速器



REX ISOLDE 偶极 CERN

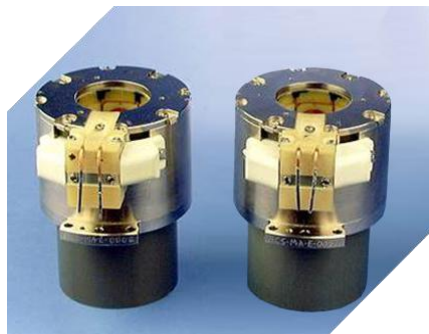


LINAC 偶极 CERN

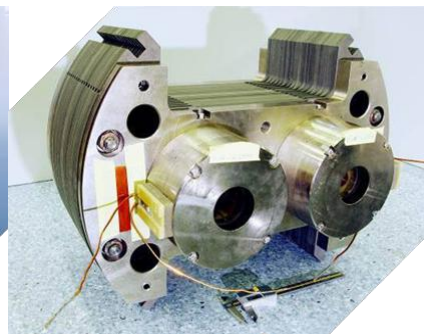


QTL 四极 ESS Bilbao (样机)

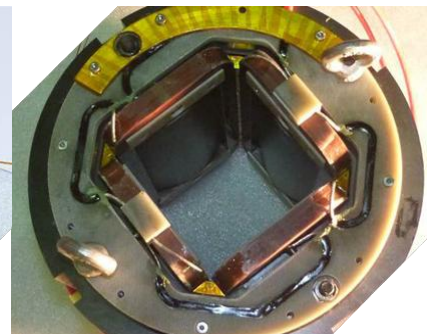
## 高精度电磁系统 - 项目



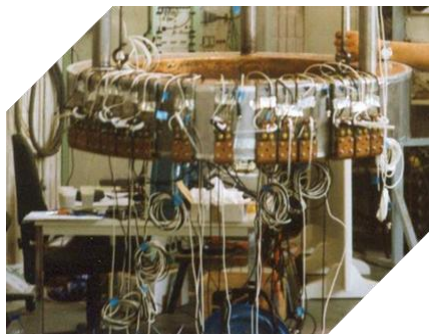
LHC MCS 六极校正器 CERN



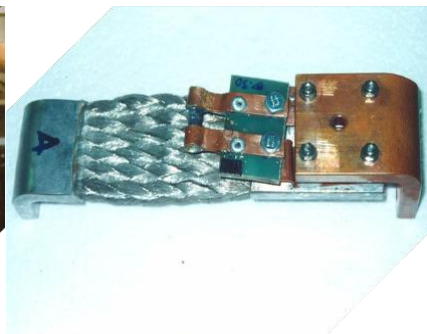
LHC MO 八极校正器 CERN



X-FEL 双偶极子复合磁铁+  
SF 四极



超导故障限流器



SC高温HTS棒

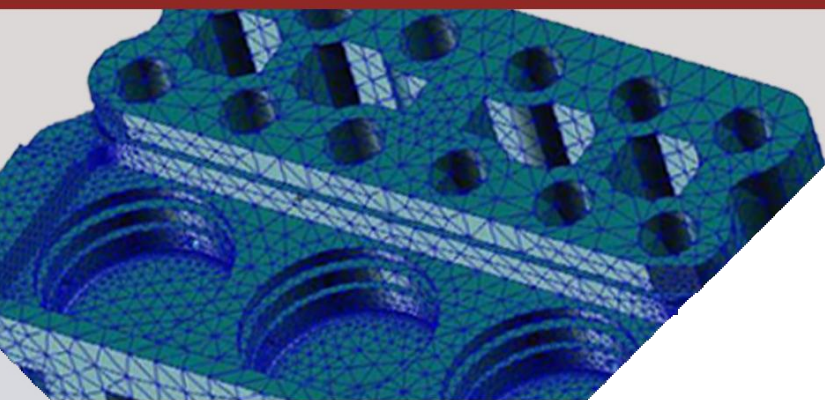
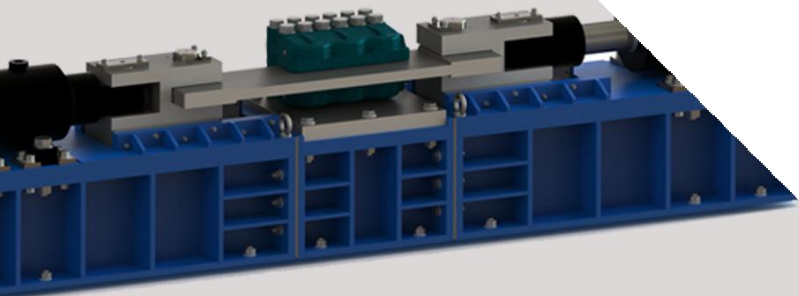


600<sup>a</sup>电流引线 - LHC CERN

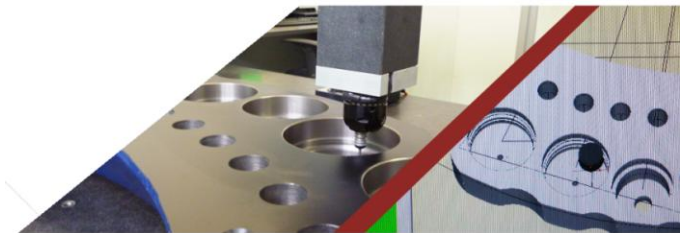
超导磁体



设计和校验



来料



质量控制

喷漆

组装

液压测试

发货





## ISO 9001:2008 认证

认证号: 01 100 048045

Antec S.A.(Aplicación de Nuevas Tecnologías)  
Ramón y Cajal 74 - 48920 - Portugalete  
Bizkaia - España

Design, manufacturing and rotor and industrial  
brakes dispatching.

认证机构: TÜV Rheinland Cert GmbH





**Antec Eólica LTDA  
Brazil**

Rua do Bronze (Antiga Rua H)  
S/N, Quadra 43, Lote 080,  
Polo de Apoio Camaçari,  
Bahia CEP: 42801-170  
Tel. +55 (71) 92731527

**[l.diego@antecsa.com](mailto:l.diego@antecsa.com)  
[www.antecsa.com](http://www.antecsa.com)**

**Antec Braking Systems (Tianjin)  
Co., Ltd  
安特制动系统(天津)有限公司**

No.4, Longhuai Road, Shuangjiang Dao  
South Beichen Business Development  
Area 300400 Tianjin, CHINA  
天津北辰科技园区双江道龙淮路4号

Tel. +86 22 26983272  
Fax. +86 22 26983273

**[info@antec-bs.com](mailto:info@antec-bs.com)  
[www.antec-bs.com](http://www.antec-bs.com)**

**Aplicación Nuevas Tecnologías  
Antec SA - Head Office  
Sede Central y planta de  
fabricación Europa**

Ramón y Cajal, 74  
48920 Portugalete  
(Vizcaya) SPAIN

Tel. +34 94 4965011  
Fax. +34 94 4965337

**[sales@antecsa.com](mailto:sales@antecsa.com)  
[www.antecsa.com](http://www.antecsa.com)**